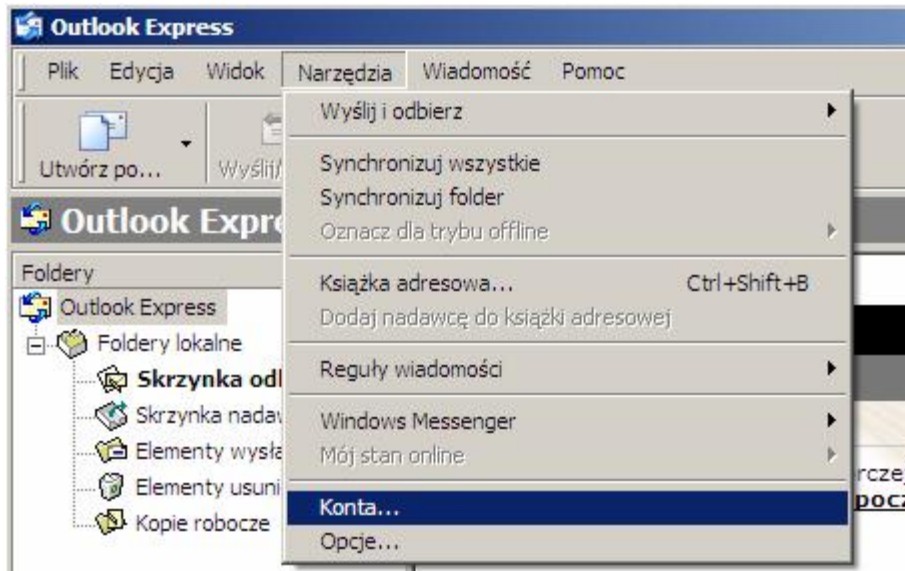
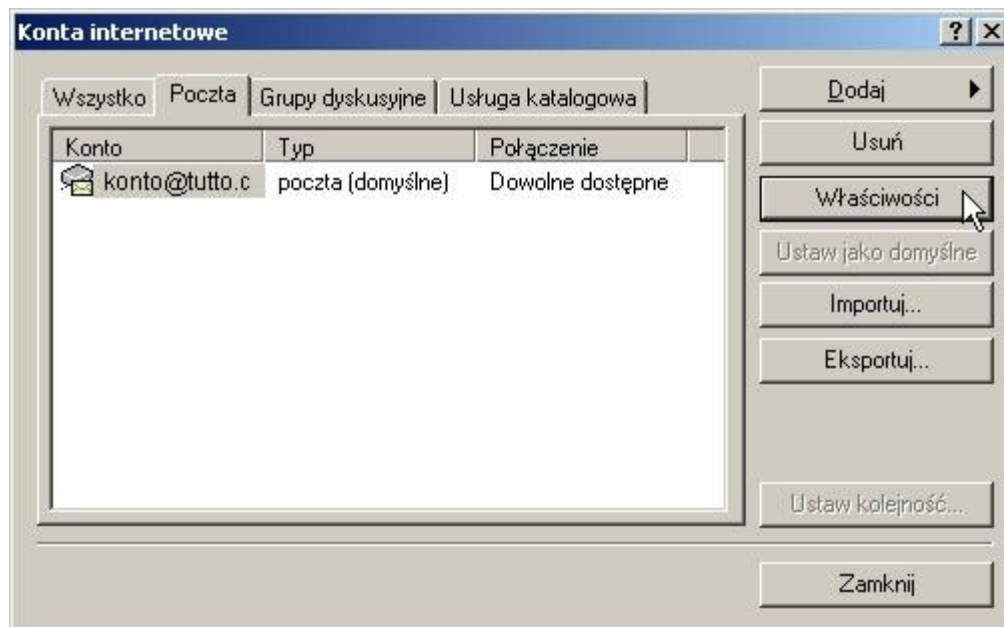


Ustawienie konta w Outlook Express - Neostrada

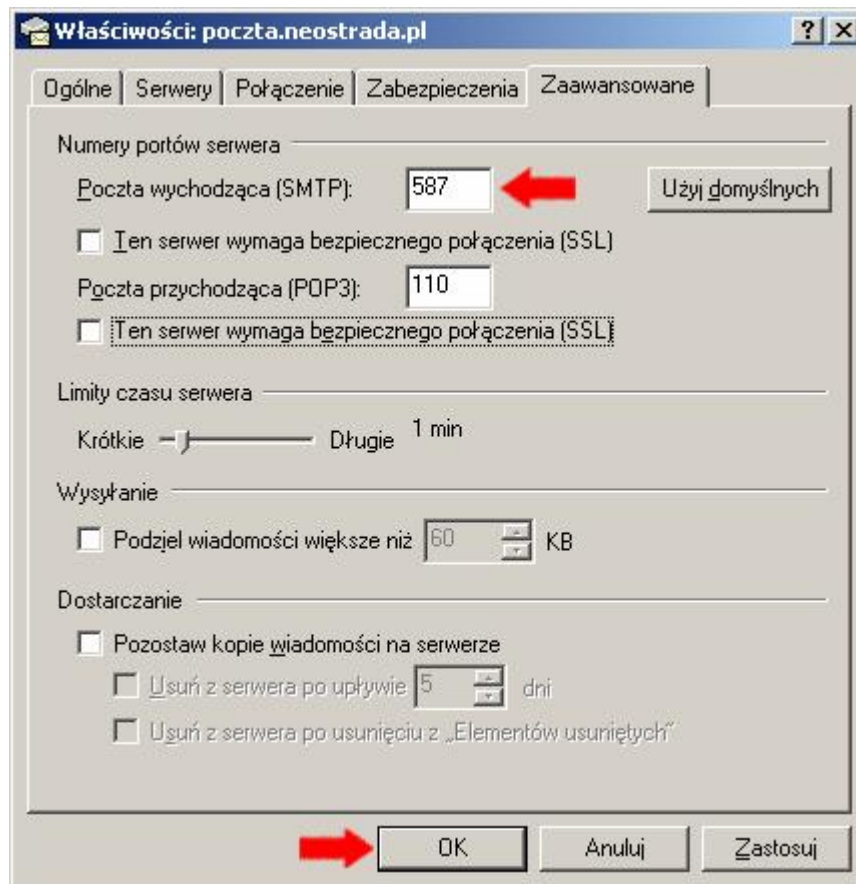
1. Uruchom program pocztowy Outlook Express i kliknij **Narzędzia** a następnie **Konta...**



2. Wybierz **Właściwości** zaznaczonego konta



10. W zakładce **Zaawansowane** wpisz **numer portu** dla poczty wychodzącej (SMTP) **587** i kliknij **OK**.



11. Konto jest poprawnie skonfigurowane. Kliknij **Zamknij**

