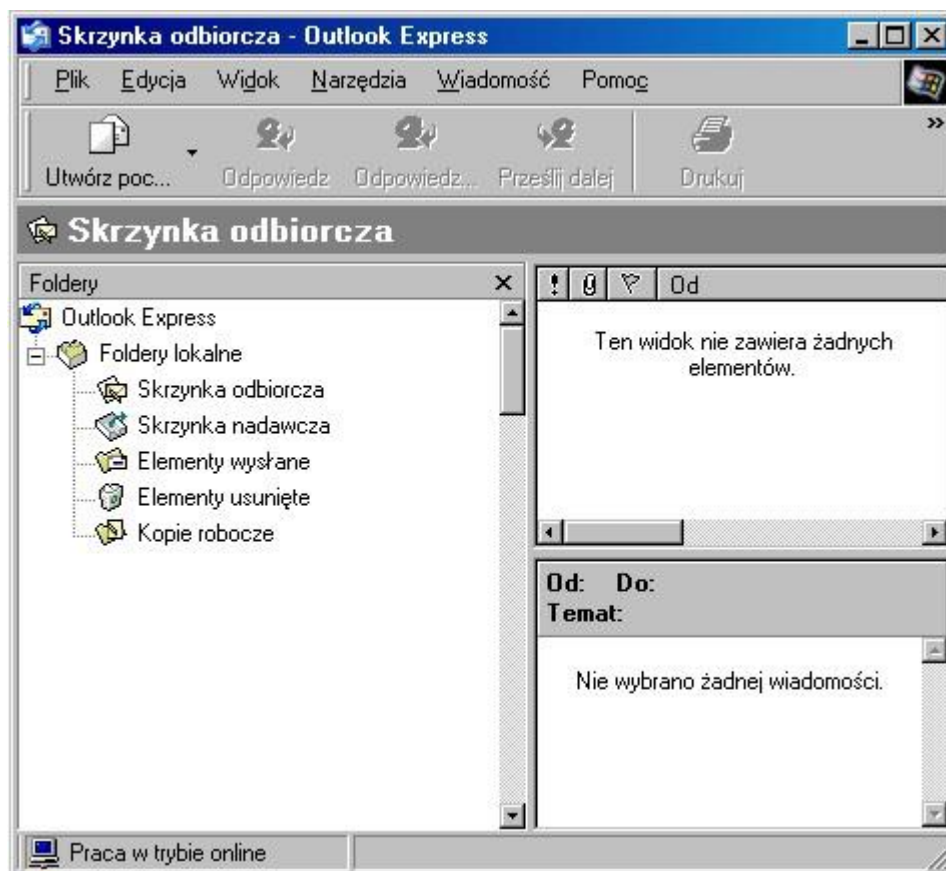
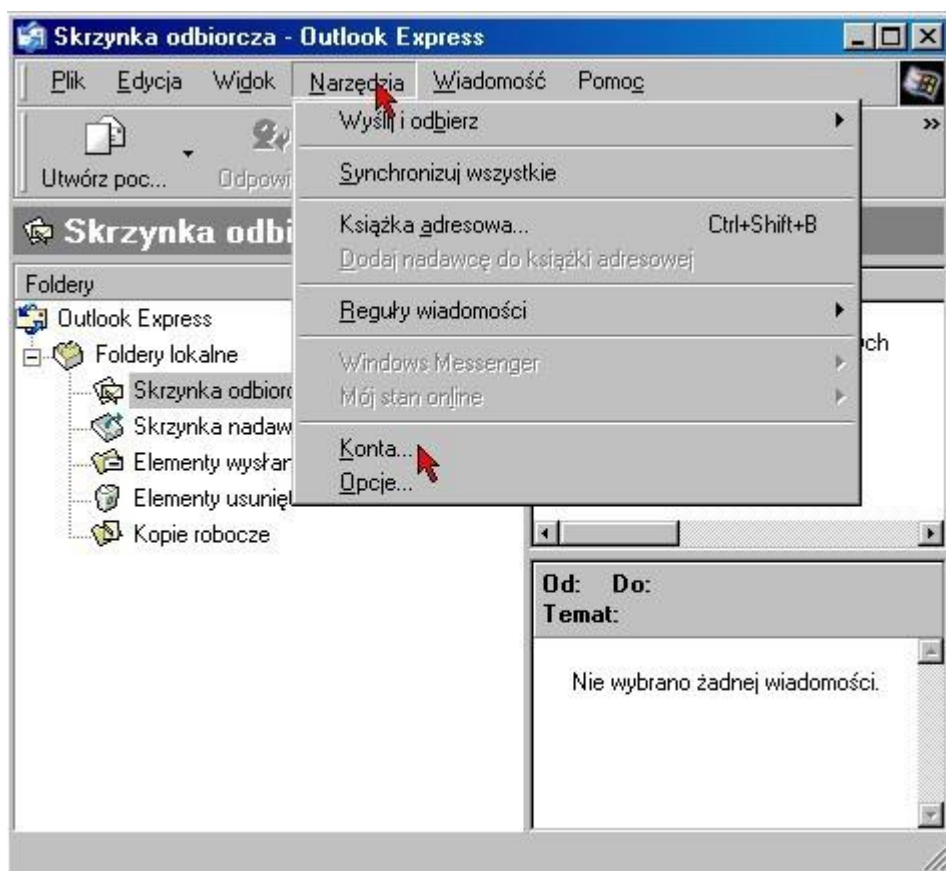


Konfiguracja konta pocztowego w programie Outlook Express.

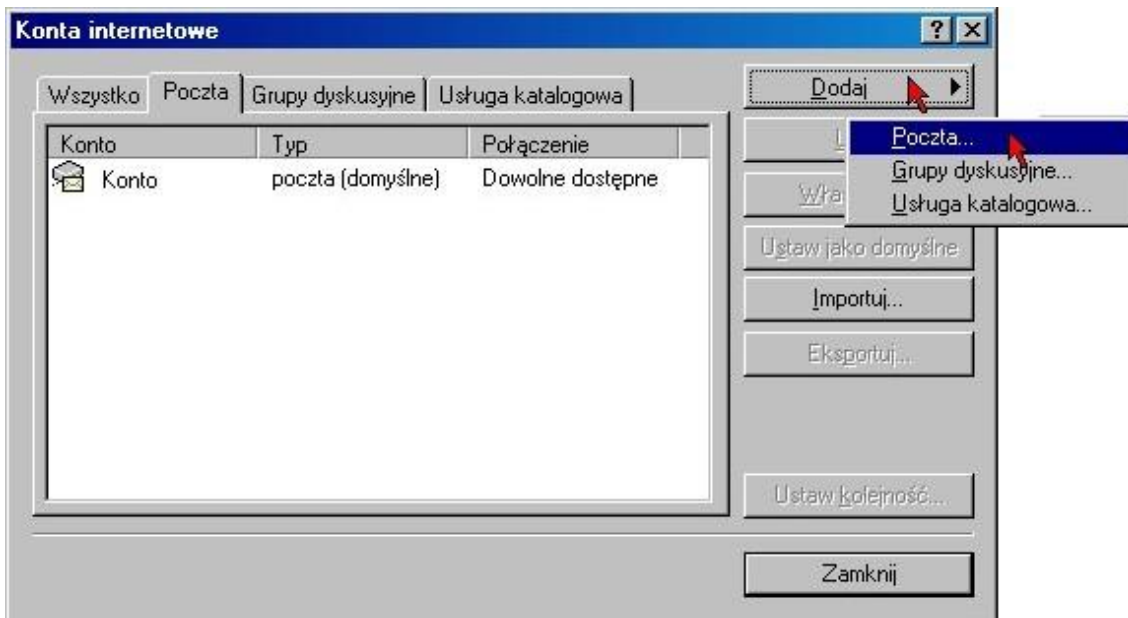
1. Kliknij dwukrotnie ikonę Outlook Express  poczym otworzy Ci się okno programu. (Patrz poniżej)



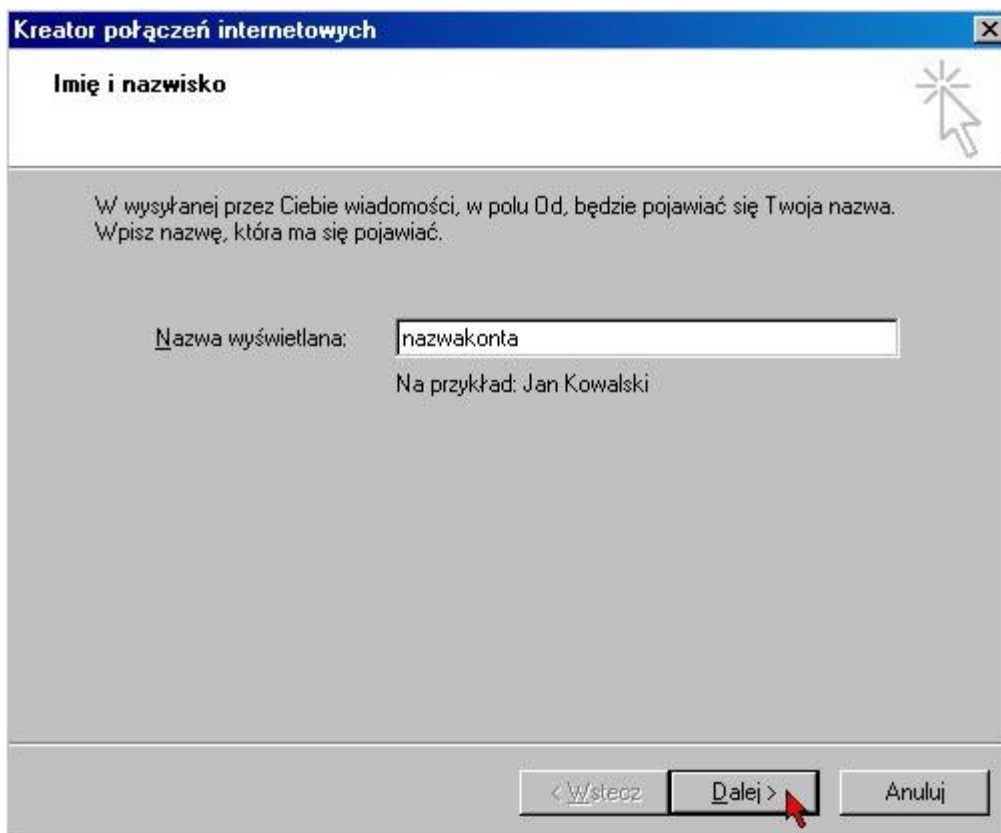
2. Z górnego menu wybierz przycisk **Narzędzia** a następnie kliknij na pozycje **Konta**. (Patrz poniżej)



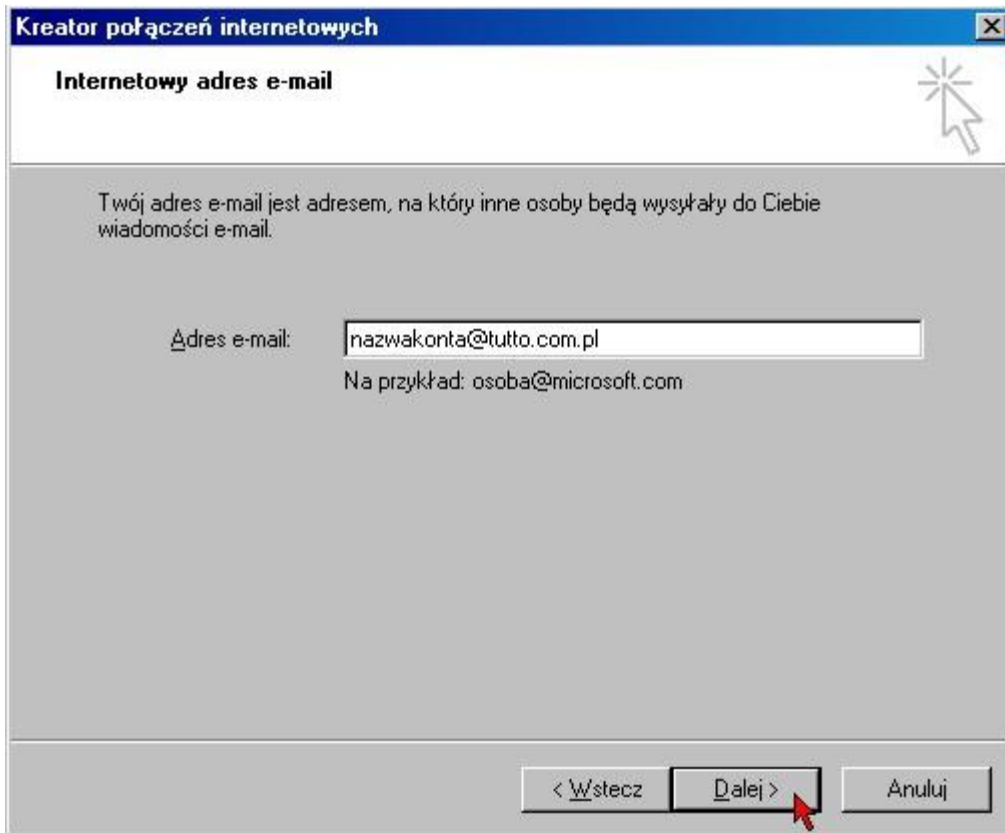
3. W nowym okienku klikamy przycisk **Dodaj** i wybieramy pozycję **Poczta**.



4. W polu **Nazwa wyświetlana** wpisujemy Imię i Nazwisko lub nazwę firmy.

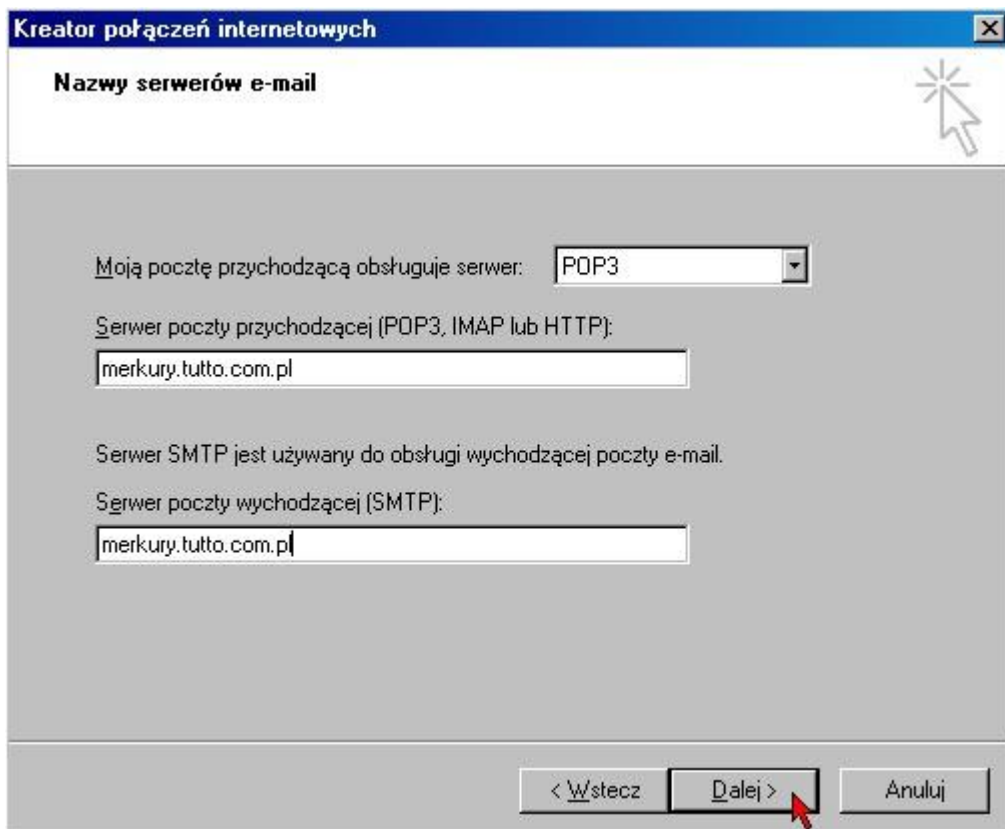


5. Zaznaczamy pierwszą opcję i wpisujemy swój adres e-mail np. **nowekonto@tutto.com.pl**



The screenshot shows a window titled "Kreator połączeń internetowych" with a close button (X) in the top right corner. The main heading is "Internetowy adres e-mail". Below the heading, there is a mouse cursor icon. The text reads: "Twój adres e-mail jest adresem, na który inne osoby będą wysyłały do Ciebie wiadomości e-mail." Below this, there is a label "Adres e-mail:" followed by a text input field containing "nazwakonta@tutto.com.pl". Underneath the input field, it says "Na przykład: osoba@microsoft.com". At the bottom of the window, there are three buttons: "< Wstecz", "Dalej >", and "Anuluj". A red mouse cursor is pointing at the "Dalej >" button.

6. W polu wyboru serwera wybieramy **POP3**, następnie w obu polach wpisujemy **merkury.tutto.com.pl**



The screenshot shows a window titled "Kreator połączeń internetowych" with a close button (X) in the top right corner. The main heading is "Nazwy serwerów e-mail". Below the heading, there is a mouse cursor icon. The text reads: "Moją pocztę przychodzącą obsługuje serwer:" followed by a dropdown menu showing "POP3". Below this, it says "Serwer poczty przychodzącej (POP3, IMAP lub HTTP):" followed by a text input field containing "merkury.tutto.com.pl". Below that, it says "Serwer SMTP jest używany do obsługi wychodzącej poczty e-mail." followed by "Serwer poczty wychodzącej (SMTP):" and another text input field containing "merkury.tutto.com.pl". At the bottom of the window, there are three buttons: "< Wstecz", "Dalej >", and "Anuluj". A red mouse cursor is pointing at the "Dalej >" button.

7. W kolejnych polach wpisz nazwę konta (czyli inaczej **login**), oraz **hasło**.

Kreator połączeń internetowych

Logowanie poczty internetowej

Wpisz nazwę konta oraz hasło podane przez Twój usługodawcę internetowego.

Nazwa konta:

Hasło:

Zapamiętaj hasło

Jeżeli Twój usługodawca internetowy wymaga używania bezpiecznego uwierzytelniania hasła przy dostępie do Twojego konta pocztowego, zaznacz pole „Logowanie przy użyciu bezpiecznego uwierzytelniania hasła”.

Logowanie przy użyciu bezpiecznego uwierzytelniania hasła

< Wstecz **Dalej >** Anuluj

8. Konto zostało założone. Klikamy przycisk **Zakończ**.

Kreator połączeń internetowych

Gratulacje

Pełen zakres informacji wymagany do ustawienia Twojego konta został podany.
Aby zapisać te ustawienia, kliknij przycisk Zakończ.

< Wstecz **Zakończ** Anuluj

9. Następnie klikamy przycisk **Koniec** i konto gotowe jest do użytku.

