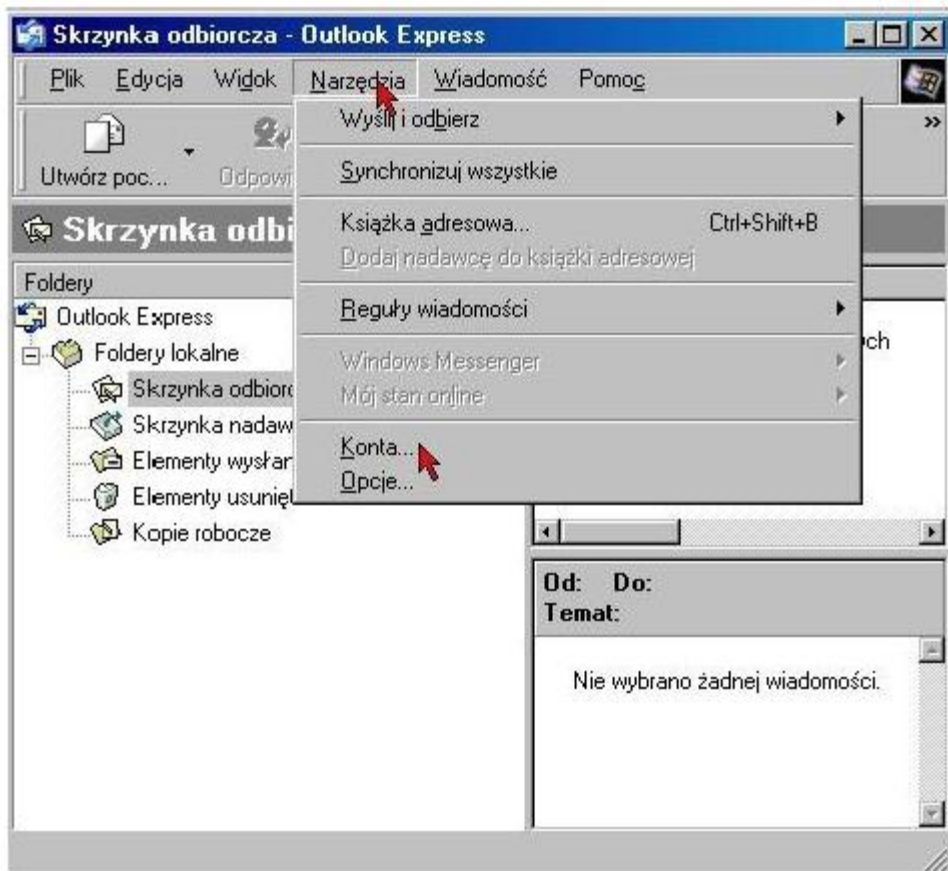
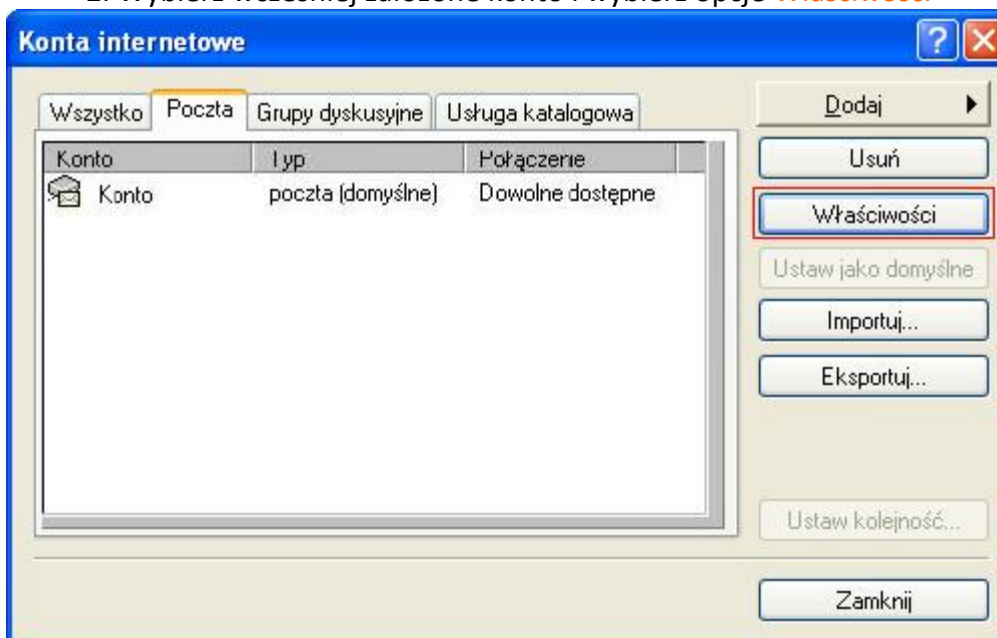


Ustawienie Serwer wymaga uwierzytelnienia

1. Z górnego paska menu wybierz przycisk **Narzędzia** a następnie wybierz pozycje **Konta**



2. Wybierz wcześniej założone konto i wybierz opcje **Właściwości**



3. Wpisz nazwę konta i adres zwrotny

The screenshot shows the 'Właściwości: nazwa konta' dialog box with the 'Ogólne' tab selected. The 'Konto e-mail' section contains a text box with 'nazwa konta'. The 'Informacje o użytkowniku' section includes fields for 'Nazwa', 'Organizacja', 'Adres e-mail' (filled with 'adres@tutto.com.pl'), and 'Adres zwrotny' (filled with 'adres@tutto.com.pl'). A checkbox 'Uwzględnij to konto przy odbieraniu poczty i synchronizacji' is checked. Buttons 'OK', 'Anuluj', and 'Zastosuj' are at the bottom.

Właściwości: nazwa konta

Ogólne Serwery Połączenie Zabezpieczenia Zaawansowane

Konto e-mail

Wpisz przyjazną nazwę dla tych serwerów. Na przykład: „Praca” lub „Serwer poczty Microsoft”.

nazwa konta

Informacje o użytkowniku

Nazwa: |

Organizacja: |

Adres e-mail: adres@tutto.com.pl

Adres zwrotny: adres@tutto.com.pl

Uwzględnij to konto przy odbieraniu poczty i synchronizacji

OK Anuluj Zastosuj

4. Włącz uwierzytelnienie serwera

The screenshot shows the 'Właściwości: nazwa konta' dialog box with the 'Serwery' tab selected. The 'Informacje o serwerze' section includes a dropdown for 'Moją pocztę przychodzącą obsługuje serwer:' set to 'POP3', and text boxes for 'Poczta przychodząca (POP3):' and 'Poczta wychodząca (SMTP):' both containing '217.98.52.5'. The 'Serwer poczty przychodzącej' section has 'Nazwa konta:' set to 'user' and a password field with dots. A 'Zapamiętaj hasło' checkbox is checked. The 'Logowanie przy użyciu bezpiecznego uwierzytelniania hasła' checkbox is unchecked. The 'Serwer poczty wychodzącej' section has a checkbox 'Serwer wymaga uwierzytelnienia' checked and highlighted with a red box, and an 'Ustawienia...' button. Buttons 'OK', 'Anuluj', and 'Zastosuj' are at the bottom.

Właściwości: nazwa konta

Ogólne Serwery Połączenie Zabezpieczenia Zaawansowane

Informacje o serwerze

Moją pocztę przychodzącą obsługuje serwer: POP3

Poczta przychodząca (POP3): 217.98.52.5

Poczta wychodząca (SMTP): 217.98.52.5

Serwer poczty przychodzącej

Nazwa konta: user

Hasło: ●●●●●●

Zapamiętaj hasło

Logowanie przy użyciu bezpiecznego uwierzytelniania hasła

Serwer poczty wychodzącej

Serwer wymaga uwierzytelnienia

Ustawienia...

OK Anuluj Zastosuj